

# 家賃を払う感覚でマイホームが手に入る。

## 注文住宅の諏訪建設のコンセプト規格住宅「ざ★Hou・ず」

安心して子育てをしたい。  
家族を大切にしたい。  
地震に強い家が欲しい。  
限られた予算でマイホームを  
手に入れたい。

ざ★Hou・ずは、そんな  
子育て世代の  
ための住宅です。

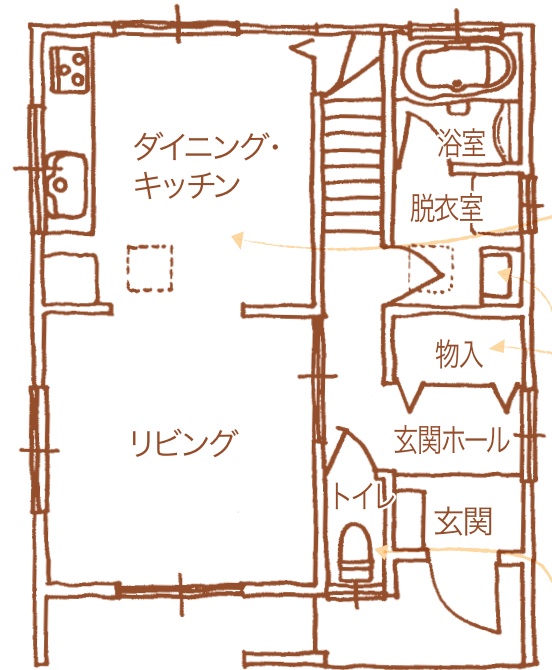


### ざ★Hou・ずの家づくりは 「10年後に 建てて良かったと思える家」

- 耐震等級2以上の安全設計をしました。
- 設計者と職人の一体施工なので安心です。
- 納得の家づくり、いつでも現場をお見せします。

#### ざ★Hou・ずの住宅仕様

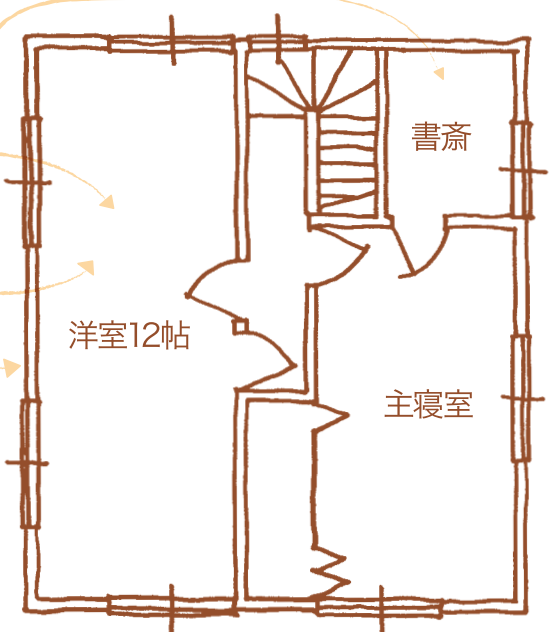
- ◎耐震等級2以上の安心安全を第一に考えた住宅設計。  
※耐震等級2とは……建築基準法に決められた数値が1です。  
2は基準値の1.25倍以上の強度があります。
- ◎家づくりに不可欠な全棟地盤調査を行い、地盤にあった基礎を提案。(地盤改良は別途)
- ◎頑丈な15cm厚の基礎を使用。
- ◎外部建具は三協立山アルミのペアガラス。
- ◎外壁は自浄力のあるマイクロガードを使用。
- ◎柱はオール4寸角(120mm×120mm)でしっかり。
- ◎ダクト方式による24時間喚起システム。



1F

- ◎キッチン是一流メーカーの共同企画品を使用。
- ◎床断熱対応フロア材を使用しているため、ホットカーペットを使ってもクラックが入る心配はありません。
- ◎床断熱には、断熱性能の高い第三種ウレタンボードを使用。
- ◎コンパクトな住宅でもらくらく便利な収納スペースを用意。
- ◎洗面台は高級感のあるワンランクアップのものを使用。
- ◎ウォッシュレット一体型のトイレを標準装備

2F



- ◎子どもの成長にあわせ将来仕切りのできるワンフロア。
- ◎施主の希望を取り入れた書斎(セミオーダー)
- ◎2Fの床は遮音のために三層構造の床仕上げ。
- ◎外周部・間仕切り壁には、断熱効果のある100m/mのロックウール材を使用。
- ◎屋根裏の温度上昇を押さえるために、アルミ箔付きのウレタンボードを屋根裏に使用。

ざ★Hou・ず